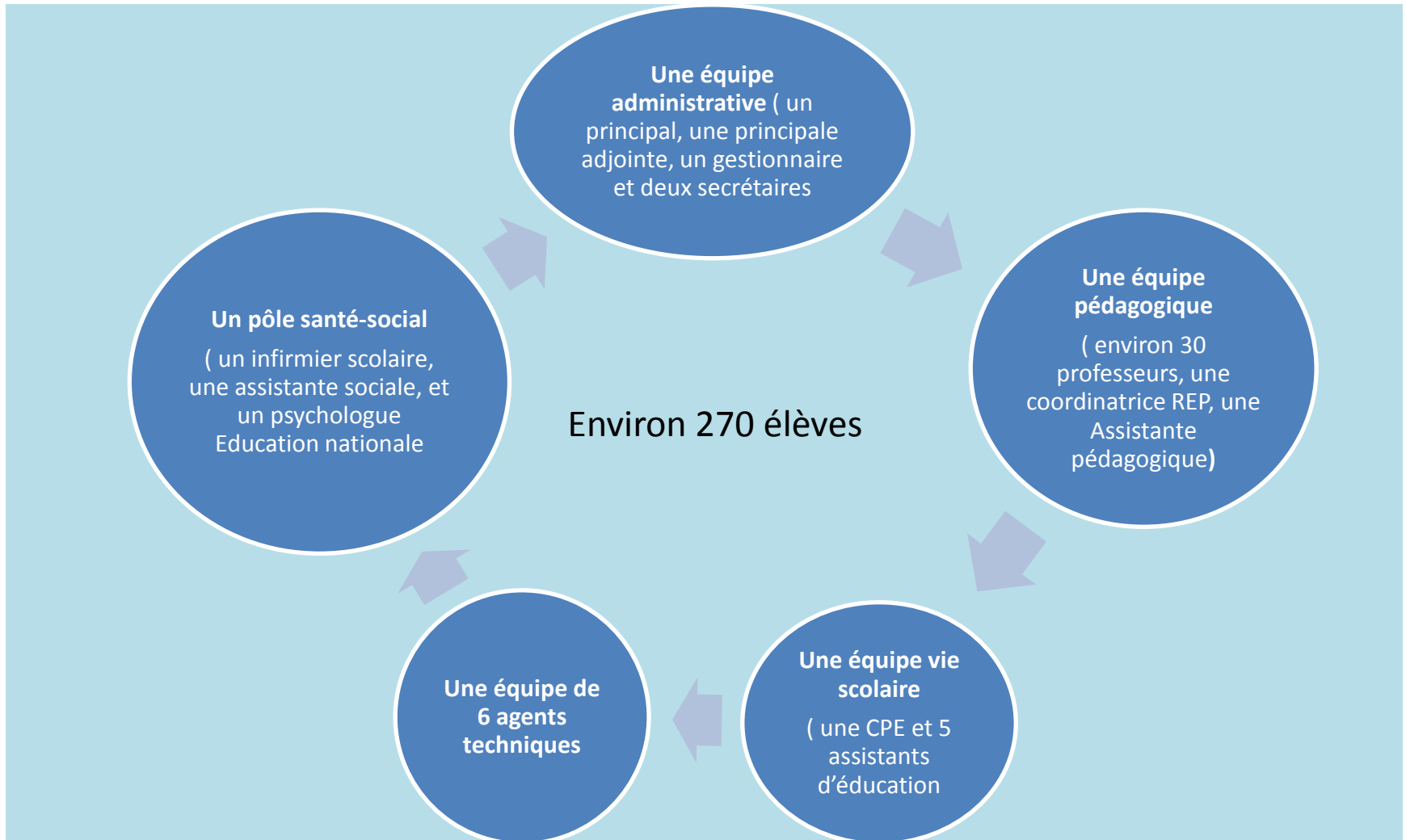




Collège Pierre Simon de Laplace



Composition du collège:



un objectif premier pour le collège

Lequel?

- **Conduire tous les élèves à la réussite**

Comment?

- 24 élèves maximum par classe
- Accompagnement personnalisé en petits groupes de besoins
- Des classes divisées en 2 pour les expériences en SVT
- Dispositif tutorat
- Dispositif Devoirs faits

LES COURS EN SIXIEME

- Accompagnement Personnalisé 3h
- Arts plastiques 1h
- Education Physique et Sportive 4 h
- Français 4h30
- Histoire /Géographie /Education Morale et Civique 3h
- Langue vivante (anglais) 4H
- Mathématiques 4h30
- Musique 1h
- Technologie/Physique/SVT 4h
- Option proposée au collège:
6 ème Bilangue (4h d'anglais et 2h30 d'allemand)

Un exemple d'Emploi du temps


COLLEGE Pierre Simon DE LAPLACE
 1, Bvd W.CHURCHILL B.P. 465.
 tél : 02 31 62 22 38 / fax : 02 31 62 7.
 ce.0141315d@ac-caen.fr

6C -

	lundi	mardi	mercredi	jeudi	vendredi
8h25	FRANCAIS Mme JACQUOT Salle 16	HISTOIRE & GEOGRAPH. M. SIEPER Salle 22	HISTOIRE & GEOGRAPH. M. SIEPER Salle 22	SCIENCES VIE ET TERRE Mme MONTIER (SCP-1) A SCIENCES VIE ET TERRE Mme MARCHAND (SCP-2) Salle 33 SVT 1 A SCIENCES VIE ET TERRE Mme MARCHAND Salle 33 SVT 1 B	MATHEMATIQUES M. BRITTON Salle 36
9h15	ANGLAIS LV1 Mme ZWICK Salle 15 A	SCIENCES VIE ET TERRE ³ Mme MARCHAND Salle 33 SVT 1 B	ANGLAIS LV1 M. VANZANTEN, Mme ZWICK Salle 15	SCIENCES VIE ET TERRE Mme MARCHAND (SCP-1) Salle 33 SVT 1 A SCIENCES VIE ET TERRE Mme MONTIER (SCP-2) A ANGLAIS LV1 Mme ZWICK Salle 15 B	HISTOIRE & GEOGRAPH. M. SIEPER Salle 22
10h05	ED.PHYSIQUE ET SPORTIVE M. COMMUNIER Gymnase III	MATHEMATIQUES M. BRITTON Salle 36 A	FRANCAIS Mme JACQUOT Salle 16 B	ANGLAIS LV1 Mme ZWICK Salle 15	ED.PHYSIQUE ET SPORTIVE M. COMMUNIER Gymnase III
10h25			ANGLAIS LV1 Mme ZWICK Salle 15	VIE DE CLASSE Mme ZWICK Salle 15 A	
11h15					
12h05					
13h30					
13h35	ARTS PLASTIQUES Mme JEANNE Salle 27 Arts plast	MATHEMATIQUES M. BRITTON Salle 36		EDUCATION MUSICALE Mme PASQUIER Salle 37 <i>MUSIQUE</i>	³ ACCOMPAGNEMENT PERSO M. CHRETIEN, M. COMMUNIER, Mme MONTIER Salle 15
14h25	MATHEMATIQUES M. BRITTON Salle 36	ACCOMPAGNEMENT PERSO M. CHRETIEN, M. COMMUNIER, Mme MONTIER Salle 15		PHYSIQUE-CHIMIE M. SEITER Salle 34 <i>PHY-SVT</i>	MATHEMATIQUES M. BRITTON Salle 36
15h15	³ ACCOMPAGNEMENT PERSO M. BRITTON, Mme CHAFFOIS, Mme JACQUOT, M. JEAN Mme MONTIER, Mme POUESSEL, M. SIEPER, M. TERRIER Salle 15, Salle 16, Salle 22, Salle 24 <i>TECHNO 2</i> , Salle 31, Salle 36	TECHNOLOGIE Mme BENNIA, M. DE SAINT-DENIS Salle 23 <i>TECHNO 1</i>		FRANCAIS Mme JACQUOT Salle 16	FRANCAIS Mme JACQUOT Salle 16
15h30					
16h20		TECHNOLOGIE Mme BENNIA M. DE SAINT-DENIS Salle 23 <i>TECHNO 1</i> A			
17h10					
18h00					

Des projets....

Des projets inter-degrés

- Projet passerelle CM2/6^{ème} sur le conte (rencontre avec un auteur)



- Projet « fables avec une classe de CM2 et une de 6^{ème}
- Rencontre mathématiques (concours castor)CM2/6^{ème}.
- Défi maths CM2/6^{ème}.
- Sensibilisation à la culture et langue allemande en CM2.
- Cross du collège.

Des projets d'intégration

- La journée d'intégration à Cabourg



- Le séjour à la montagne

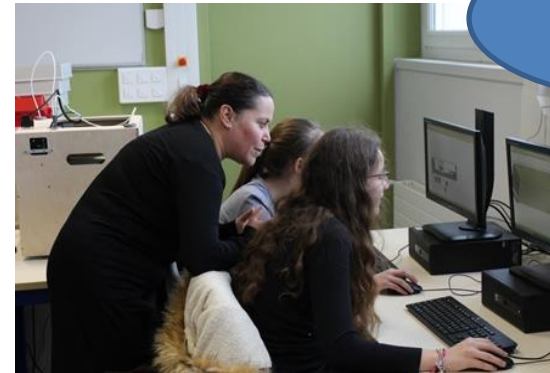


un équipement complet au bénéfice des élèves

Salle de
classe



Salle de
technologie



Salle
informatique



Salle de
permanence



un équipement complet au bénéfice des élèves



Salle d'arts
plastiques



Salle de
SVT

un équipement complet au bénéfice des élèves



Salle de sciences
physiques



Salle d'éducation
musicale et son
équipement

une demi pension familiale

- Possibilité d'être demi pensionnaire 4 jours ou 5 jours :

	Trimestre 1	Trimestre 2	Trimestre 3
DP 4	148,96	106,4	127,68
DP 5	186,2	133,00	159,60

- Possibilité de manger au ticket pour un tarif de 3€50



Mme Fontaine
et M Duval pour
vous servir



Le Centre de Documentation et d'Information

- C'est un lieu où l'on peut effectuer des recherches, lire, et travailler dans le calme.



Environ 4200
ouvrages
disponibles



Le CDI est
abonné à 13
magazines

Okapi, I love english,
Virgule le monde des
ados, So foot.....



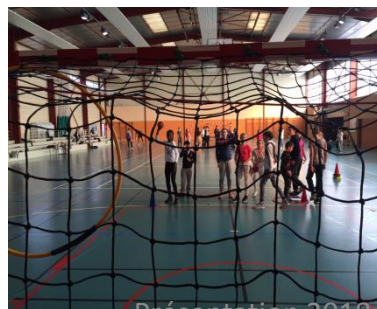
Le CDI est équipé
d'une quinzaine
d'ordinateurs
tous reliés à une
imprimante

Les associations du collège

- Le Foyer en adhérant au Foyer Socio-Educatif (lieu où l'on trouve des jeux de société, baby foot....)



- L'Association sportive, encadrée par les professeurs d'EPS du collège propose des activités sur le temps du midi (danse, foot en salle et badminton) et des activités le mercredi après midi (handball, cross, foot, athlétisme....)



Les activités péri-scolaires

- La web radio animé par M Chrétien (professeur documentaliste) et des animateurs du service jeunesse de la ville de Lisieux.



- Le club jeux de société encadré par des animateurs du service jeunesse de la ville de Lisieux.

- La chorale encadrée par Mme Pasquier (professeure d'éducation musicale).



- L'atelier théâtre encadré par Mme Decoopman (professeure de français)



- L'atelier théâtre en anglais encadré par un assistant anglophone.

Le Comité d'Éducation à la Santé et à Citoyenneté Inter degrés

Ses Missions:

- Contribuer à l'éducation à la citoyenneté
- Préparer le plan de prévention de la violence.
- Proposer des actions pour aider les parents en difficulté et lutter contre l'exclusion
- Définir un programme d'éducation à la santé et à la sexualité et de préventions des comportements à risques.
- Contribuer aussi à développer un climat scolaire serein et positif.



Ses actions pour le niveau sixième

Dans le parcours Santé:

- Les petits repas dans le cadre de l'équilibre nutritionnel, en continuité avec l'action des CM1 les élèves de 6° en partenariat avec « **le grain** » apprennent à petit déjeuner et/ou goûter correctement. A la fin de cette action, un petit déjeuner est offert aux élèves
- Action de prévention contre le tabagisme en partenariat avec la ligue contre le cancer
- « Fruits à la récré », entre janvier et mars, un fruit est offert aux élèves le mardi et jeudi durant la récréation du matin

Dans le parcours citoyen:

- Un action: égalité filles/garçons afin de réduire les incivilités à connotations sexistes en partenariat avec le CIDFF
- Une action pour promouvoir « la bonne utilisation d'internet » en partenariat avec la police
- Un projet sur la gestion et l'apprentissage de la communication non violente avec la psychologue Education nationale et le Professeur principal de la classe
- Sortie à l'Assemblée N
- ationale pour les délégués et les membres du conseil de la vie collégienne

L'école ouverte

- Les objectifs sont de contribuer :
- Au renforcement des apprentissages fondamentaux
- À la transmission des apprentissages fondamentaux
- À la continuité des apprentissages du socle commun de connaissances, de compétences et de culture
- À la prévention des difficultés des élèves dans leurs apprentissages, notamment pour les élèves de cycle 3
- Il aide les jeunes à modifier leur représentation de l'école et contribue à la lutte contre la violence.
- En offrant aux jeunes un lieu d'accueil et en proposant des activités diverses (culturelles, sportives, citoyennes, numériques...)
- En améliorant les relations entre les jeunes et les adultes et en consolidant un climat de confiance au sein du collège.
- En permettant aux nouveaux élèves , en particulier les 6èmes de s'adapter plus facilement
- En favorisant le lien école-familles

L'école ouverte

- Des projets durant les vacances:
- Des randonnées
- Des visites de CFA/CIFAC
- Des ateliers cuisine
- Formation aux premiers secours
- Théâtre
- Activités de pleine nature
- Construction de nichoirs
- Atelier révisions



Pour des informations
complémentaires, n'hésitez pas à
consulter notre site

[Http://college-laplace.etab.ac-caen.fr](http://college-laplace.etab.ac-caen.fr)



Collège P.S de Laplace
Laplace Lisieux

